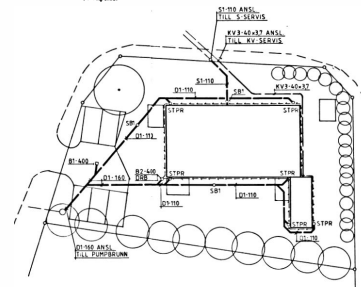


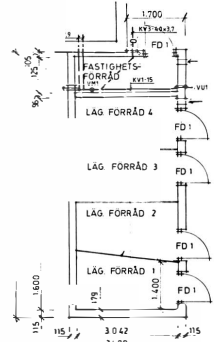
DAGVATTENLEDNING, SKALL
SÄS UÅ BERGLÄTTSFACERNA



SITUATIONSPLAN
SKALA 1:250

BYGGMATERIALSÖFFERT

- D1 Dagvattenledning, Mark-PVC
- S1 Spillvattenledning, Mark-PVC
- S2 Spillvattenledning, PVC-CPA
- KV1 Källvattenledning, kopparrör, Priolol
- KV2 Källvattenledning, kopparrör
- KV3 Källvattenledning, PEH-årling
- VV1 Värmevattenledning, kopparrör, Plus-Priolol
- VV2 Värmevattenledning, kopparrör
- VV3 Värmevatten sekundär, kopparrör, typ B
- VV4 Värmevatten sekundär, kopparrör
- VV5 Värmevatten sekundär, kopparrör
- VV6 Värmevatten sekundär, kopparrör
- W1 Vattenlednings av plast, Ø80, med sandfång, utan vattenlås, köckart galler
- W2 Vattenlednings av plast, Ø80, med sandfång, utan vattenlås, lätt lock
- W3 Vattenlednings av plast, Ø80
- STPR Styrörsanläggning
- R Rensör
- AV Anslutningsventilation
- VV1 Vv-ställ
- VV2 Vv-ställ
- DB1 Diabåda
- DB2 Diabåda
- TM Trapp
- ELP1 Elplatt
- VW1 Vv-ställ
- ANSL Anslut



DELPLAN
FÖRRÅDSBYGGNAD

Den här planeringen har godkänts av byggnadsnämnden i Vellinge kommun den 17/11/91. *[Signature]*

VÄLLINGE KOMMUN
Byggnadsnämnden
Sida nr 8
8348231

calor
VVS

SKANDER 837
VÄLLINGE KOMMUN
NYBYGGNAD AV FLEKROSTADSHUS
PLANER, SITUATIONSPLAN
VS-ANLÄGGNING

1501250 3904-002 V50 01

24 X

SNABB-KOPIA AB HELSINGBORG
KAMERA 2. 1991-02

16X

24X

